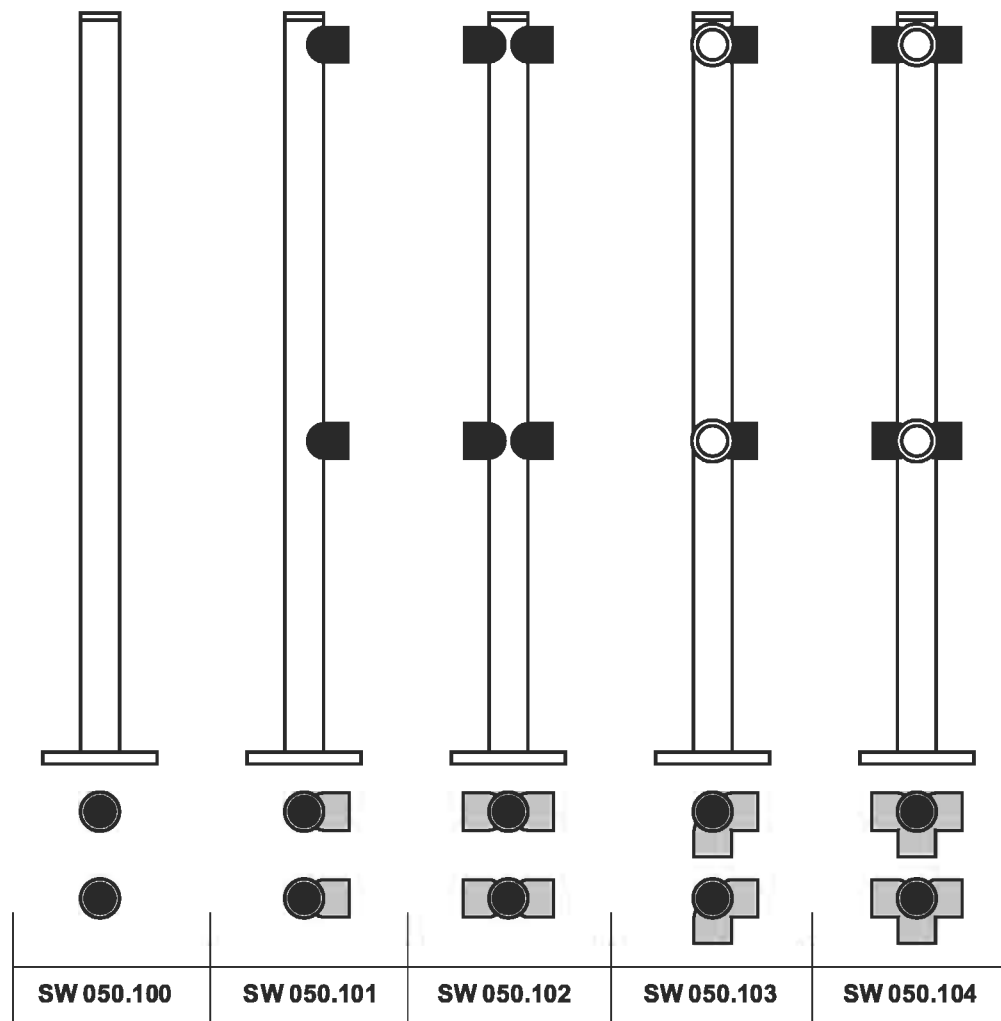
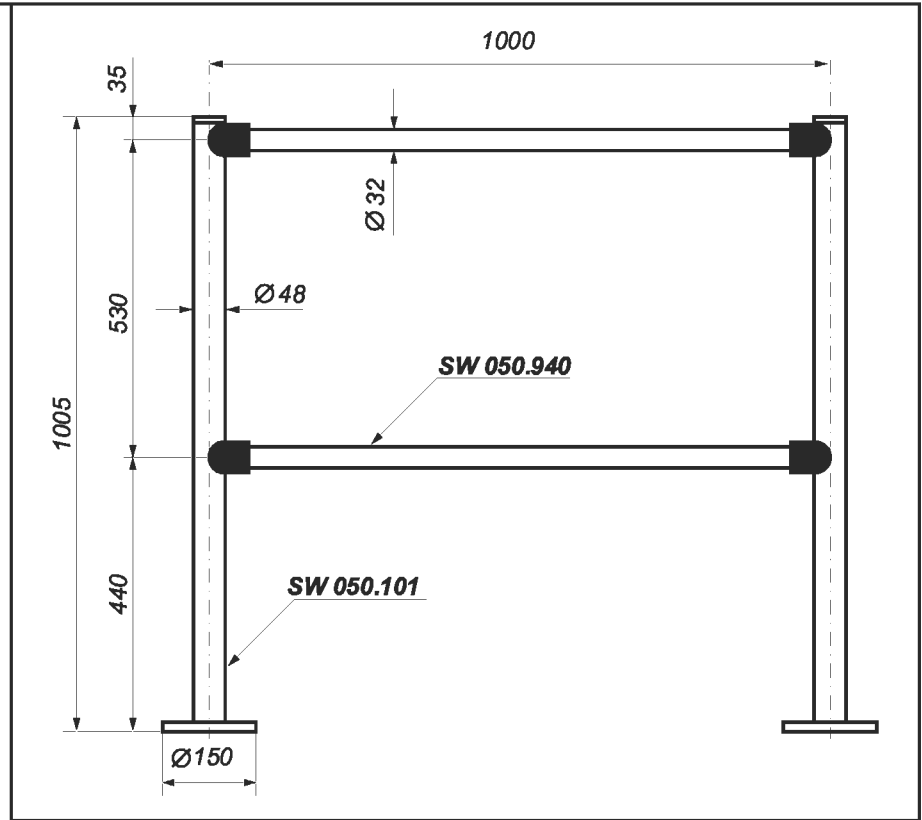


**słupki przegrody niskiej**

Słupki przegrody niskiej służą do swobodnej aranżacji powierzchni pomieszczeń sklepowych, magazynowych, lotnisk itp. Słupek wykonany jest z rury stalowej pokrytej warstwą niklo-chromową. Mocowanie słupka do utwardzonego podłoża za pomocą trzech śrub  $\varnothing 8 \times 120$  i kołków rozporowych  $\varnothing 12 \times 100$ . Słupek może być użytkowany tylko w pomieszczeniach zamkniętych.

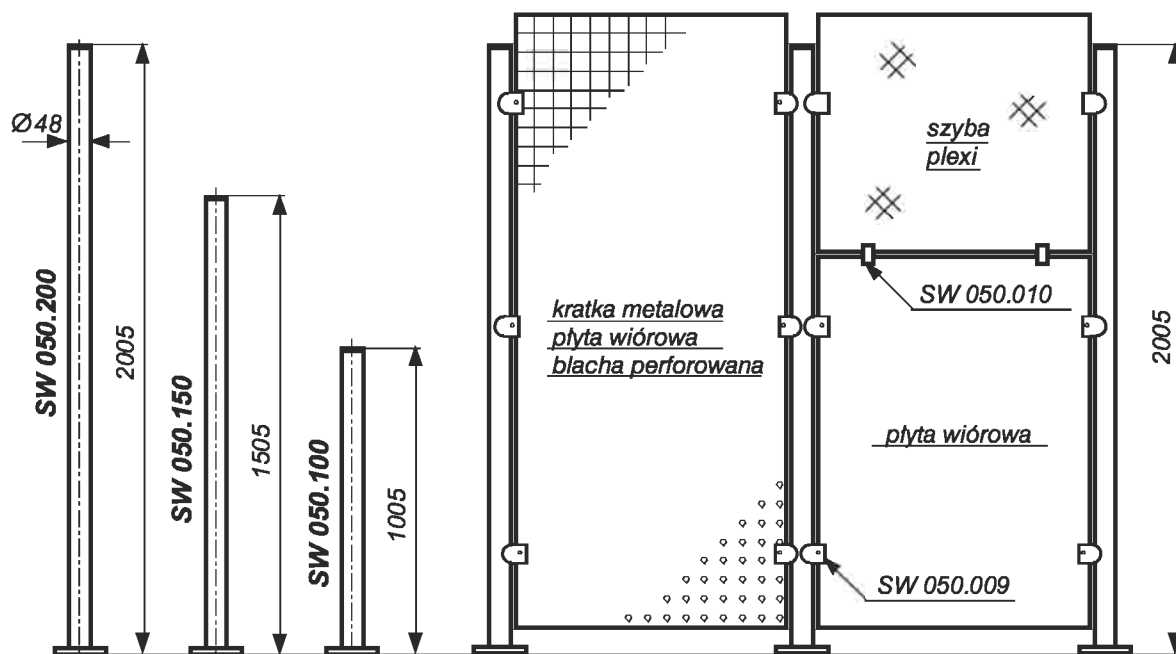
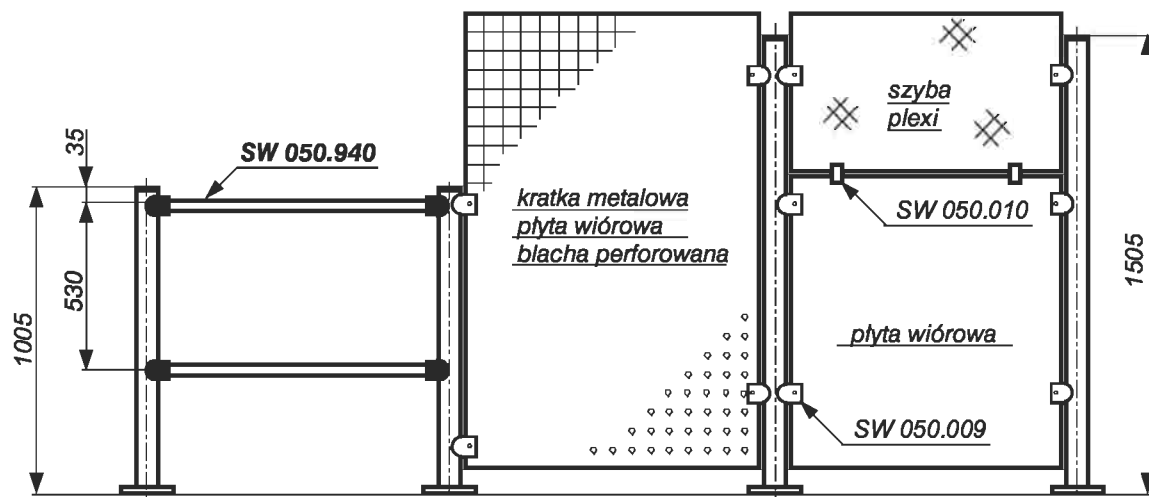
Ciężar słupka ~ 4 kg.



Producent: **ZPU METAL – POZ 83**

60 - 665 POZNAŃ, ul. ŻYWOKOSTOWA 15 TEL/FAX +48 61 823 27 75, FAX +48 61 825 94 53  
e-mail: biuro@metal-poz83.pl / www.metal-poz83.pl

System przegród wysokich, średnich oraz niskich służy do swobodnej aranżacji pomieszczeń z wykorzystaniem różnych materiałów wypełniających jak, kratki metalowe chromowane lub malowane, blachy perforowane, płyty wiórowe laminowane lub tafle wykonane z plexi. Można łączyć dwa rodzaje wypełnień np. płyta wiórowa z szybą lub plexi. W przegrodzie niskiej ażurowej jako materiału wypełniającego użyto rurek stalowych  $\varnothing 12$ . Budowa ścianek i rozmieszczenie łączników mocujących wg. indywidualnego zamówienia. Słupki przegród wykonane są ze stali zamkniętych. Bezpośredni montaż słupków do podłoża odbywa się za pomocą śrub  $\varnothing 8 \times 120$  oraz kołków rozporowych  $\varnothing 12 \times 100$ . Ciężar słupka SW 050.150 = 6 kG, SW 050.200 = 8 kG.

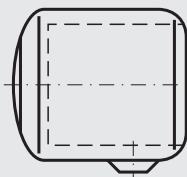


Producent: **ZPU METAL – POZ 83**

60 - 665 POZNAŃ, ul. ŻYWOKOSTOWA 15 TEL/FAX +48 61 823 27 75, FAX +48 825 94 53  
e-mail: [biuro@metal-poz83.pl](mailto:biuro@metal-poz83.pl) / [www.metal-poz83.pl](http://www.metal-poz83.pl)

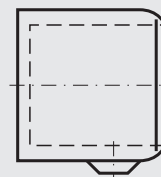
**mufa uniwersalna  
SW 050.001**

Mufa uniwersalna służy jako element mocujący słupek z poziomą rurą łączącą. Mufa wykonana jest z czarnego tworzywa sztucznego.



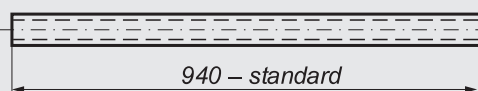
**mufa ścienna  
SW 050.002**

Mufa ścienna służy jako element łączący ścianę ze słupkiem poziomą rurą łączącą. Mufa wykonana jest z czarnego tworzywa sztucznego.



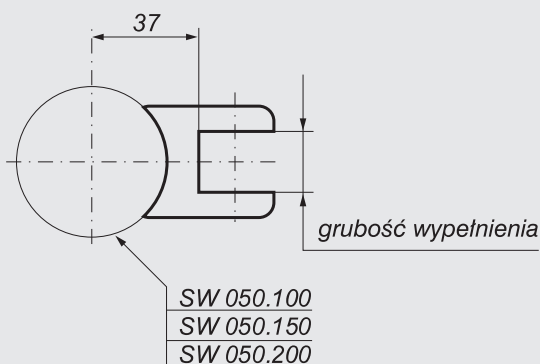
**rura łącząca SW 050.940**

Rura stalowa pokryta warstwą niklowo-chromową. Może być wykonywana w różnych długościach, jednak z powodów wytrzymałościowych nie zaleca się długości powyżej 2000 mm. Ciężar 1 kg.



**łącznik frezowany SW 050.009**

Łącznik frezowany wykonany ze stali pokrytej warstwą niklowo-chromowej. Służy do zamocowania w nim płyty wiórowej, kratki stalowej, blachy perforowanej, plexi ewentualnie innych wypełnień. W zamówieniu należy podać grubość wypełnienia. Ciężar 0,2 kg.



**łącznik dwustronny SW 050.010**

Łącznik dwustronny wykonany ze stali pokrytej warstwą niklowo-chromowej. Służy do mocowania w nim dwóch rodzajów wypełnień np. płyty wiórowej z szybą lub plexi. W zamówieniu należy podać grubość wypełnienia. Ciężar 0,1 kg.

